

Elektrické vrtávací jednotky

STX5 série

Kompaktní, ekonomická a dostatečně tuhá vřetena vhodná pro vrtávání a frézování.



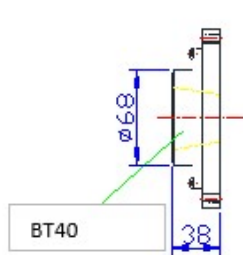
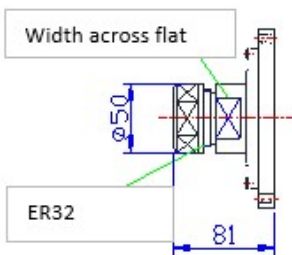
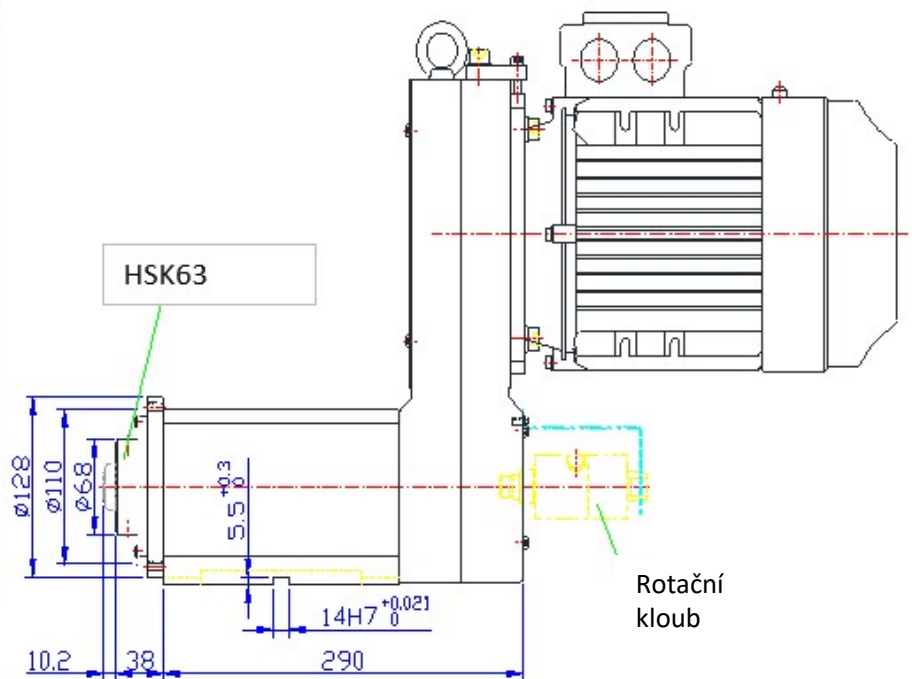
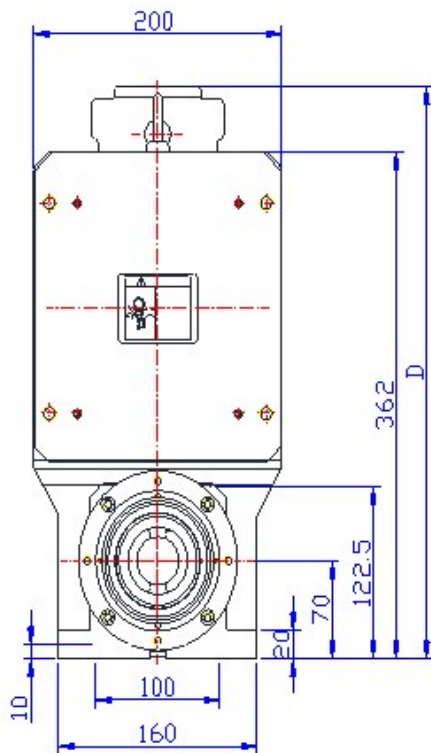
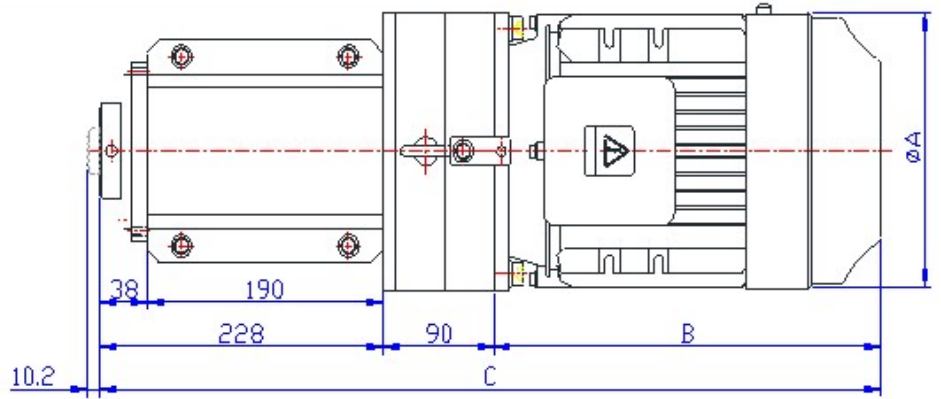
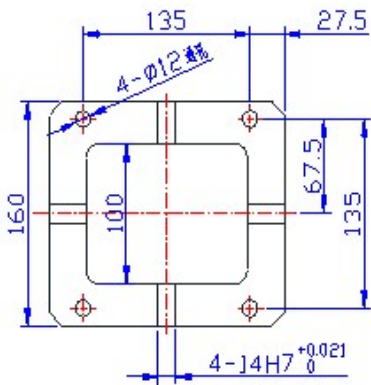
Modely	Otáčky vřetena 50 Hz ot./min.	Motor		
		5,5 kW 2 Póly	4,0 kW 2 Póly	3,0 kW 2 Póly
		Točivý moment [N.m]	Točivý moment [N.m]	Točivý moment [N.m]
STX5-2-5590H	9000	5,95	4,32	3,24
STX5-2-5575H	7500	7,14	5,2	3,89
STX5-2-5560H	6000	8,93	6,5	4,87
STX5-2-5550H	5000	10,71	7,8	5,84
STX5-2-5537H	3700	14,29	10,38	7,79
STX5-2-5530H	3000	17,86	12,98	9,74
STX5-2-5524H	2400	22,32	16,24	12,17
STX5-2-5518H	1800	29,76	21,64	16,23
STX5-2-5515H	1500	35,71	25,98	19,48

Modely	Otáčky vřetena 50 Hz ot./min.	Motor		
		3,0 kW 6 Póly	2,2 kW 6 Póly	1,5 kW 6 Póly
		Točivý moment [N.m]	Točivý moment [N.m]	Točivý moment [N.m]
STX5-6-3030H	3000	9,74	7,14	4,87
STX5-6-3025H	2500	11,68	8,57	5,84
STX5-6-3020H	2000	14,61	10,71	7,31
STX5-6-3016H	1600	18,26	13,39	9,13
STX5-6-3012H	1200	24,36	17,85	12,17
STX5-6-3010H	1000	29,22	21,41	14,61
STX5-6-3008H	800	36,52	26,78	18,26
STX5-6-3006H	600	48,71	35,71	24,35
STX5-6-3005H	500	58,44	42,85	29,22

Poznámky:

1. Modelová řada by měla být vybrána na základě typu materiálu, max. průměru děr a rezné rychlosti.
2. Výkon motoru je 5,5 kW, 2 póly nebo 3,0 kW 2 nebo 6 pólů. Pro snížení spotřeby energie je k dispozici volitelný motor.
3. Označení "-2-" a "-6-" znamená 2 póly a 6 pólů. Rozlišujte, prosím, modely se stejným výkonem motoru.
4. Označení „55“ a „30“ znamená motor 5,5 kW a 3,0 kW. Může to být nahrazeno jiným výkonem motoru, například „22“ pro 2,2 kW motor.
5. Označení „H“ znamená vřeteno HSK63. Označení „B“ na konci modelu je pro BT40 vřeteno, označení „C“ pro kleštinové vřeteno ER32.
6. V případě objednávky uveďte, prosím, požadované napětí a frekvenci motoru.
7. Níže uvedený rozměrový výkres je pro standardní vřeteno HSK63.

Rozměry:



Motor (kW)		Číslo štítku	Ø A	B	C	D
2P	6P					
3,0	1,5	100L	196	312	630	408
4,0	2,2	112M	219	362	680	428
5,5	3,0	132S	258	377	695	428